

Güfte  
Dr. Hâmit Sükrü

**Kürdî'î Hicazkûr Şarkı**  
-yalancı kadın-

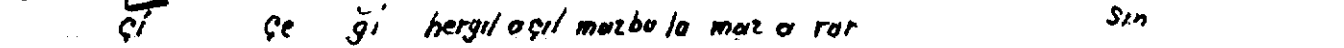
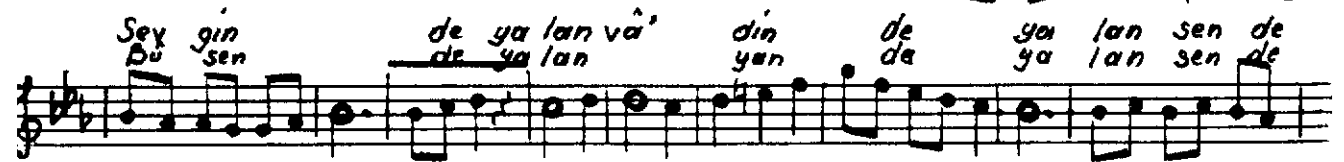
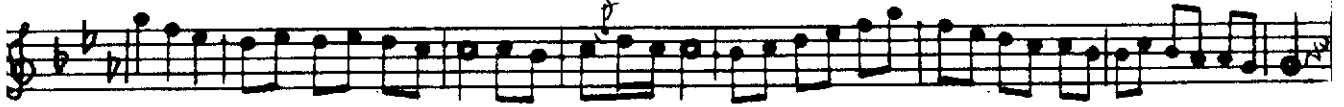
Beste  
Hoca Râkım Etkütlu  
7. Ağustos . 1943

Bu şarkı, 7.8.1943 de aranağmesi buna ait olmak üzere, düzenlenmiş ve notaya alınmıştır. Ziraat yüksek müh. - M. Resat Aysu.

Aşkın seni hep güldüremez yalancı kadın



Aranağme



Çi çe ği hergıl açıl mazbu la maz a rar

Sin

Aşkın seni hep güldüremez yalancı kadın,  
Seva yalan, vâ'dinde yalan sende yalansın.  
Sevdâ çiçeği her yıl açılmaz bulamaz ararsın,  
Sevgin yalan, vâ'dinde yalan sende yalansın.  
Düşende yalan, yansında yalan, sende yalansın.